



*Vive en el corazón de Ibagué*



Los renders, fotos, dimensiones, acabados, elementos decorativos y distribución de área son representaciones artísticas y de referencia para la presente y por lo tanto podrán sufrir modificaciones sin previo aviso. Las áreas señaladas pueden sufrir modificaciones ya que son de referencia, podrán presentarse variaciones en el detalle de diseño y acabados. Las imágenes son ilustrativas como sugerencia de amoblamiento, por lo tanto podrán ser modificados.





*En Ibagué*  
*encuentras calidad*  
*para tu familia*

Ibagué se encuentra ubicado en un lugar geográfico privilegiado al centro de Colombia, por esta ciudad atraviesan las principales vías terrestres que conectan al país de norte a sur.

La ciudad sorprende por la diversidad de paisajes, el turismo ecológico y su agradable temperatura, generando así el ambiente propicio para el entretenimiento y el descanso. Además, en los últimos años ha tenido un desarrollo comercial y empresarial que se ve reflejado en la valorización de sus sectores.





Los renders, fotos, dimensiones, acabados, elementos decorativos y distribución de área son representaciones artísticas y de referencia para la presente y por lo tanto podrán sufrir modificaciones sin previo aviso. Las áreas señaladas pueden sufrir modificaciones ya que son de referencia, podrán presentarse variaciones en el detalle de diseño y acabados. Las imágenes son ilustrativas como sugerencia de amoblamiento, por lo tanto podrán ser modificados

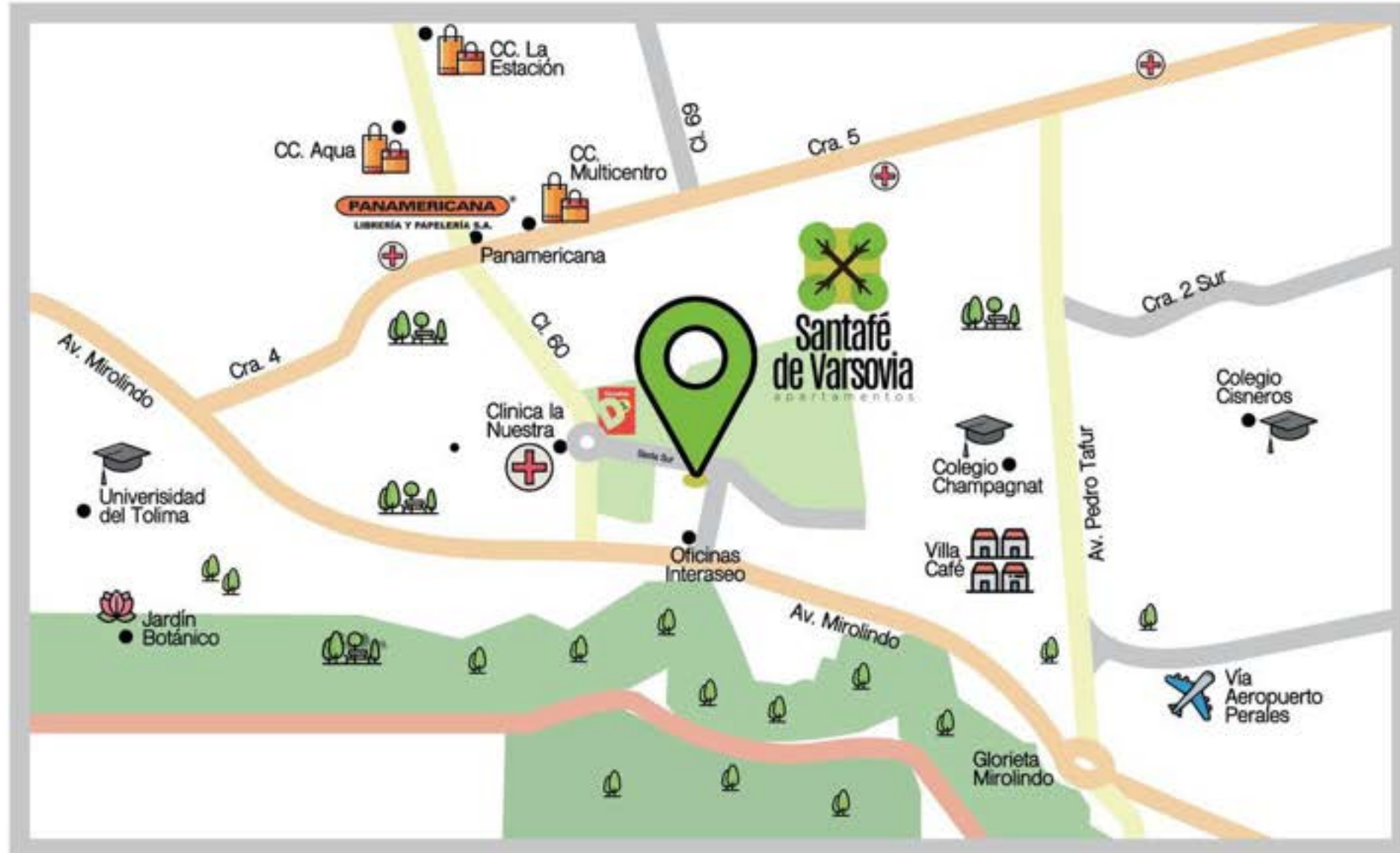
## *Nuestra Ubicación*

Santafé de Varsovia es un conjunto cerrado exclusivo de 5 torres ubicado en la zona de mayor valorización de Ibagué.

Se encuentra cerca de importantes colegios, universidades, centros comerciales, supermercados y clínicas de la ciudad.



Estamos ubicados en  
Carrera 6 sur # 66-40







## ZONAS COMUNES

# *Piscina*

Adultos / niños

Zonas sociales exclusivas para compartir en familia y amigos.

Piscina con carril de nado semi olímpico.



Zona de

# *Jacuzzi*

Los renders, fotos, dimensiones, acabados, elementos decorativos y distribución de área son representaciones artísticas y de referencia para la presente y por lo tanto podrán sufrir modificaciones sin previo aviso. Las áreas señaladas pueden sufrir modificaciones ya que son de referencia, podrán presentarse variaciones en el detalle de diseño y acabados. Las imágenes son ilustrativas como sugerencia de amoblamiento, por lo tanto podrán ser modificados. Las zonas comunes se entregan sin dotaciones.





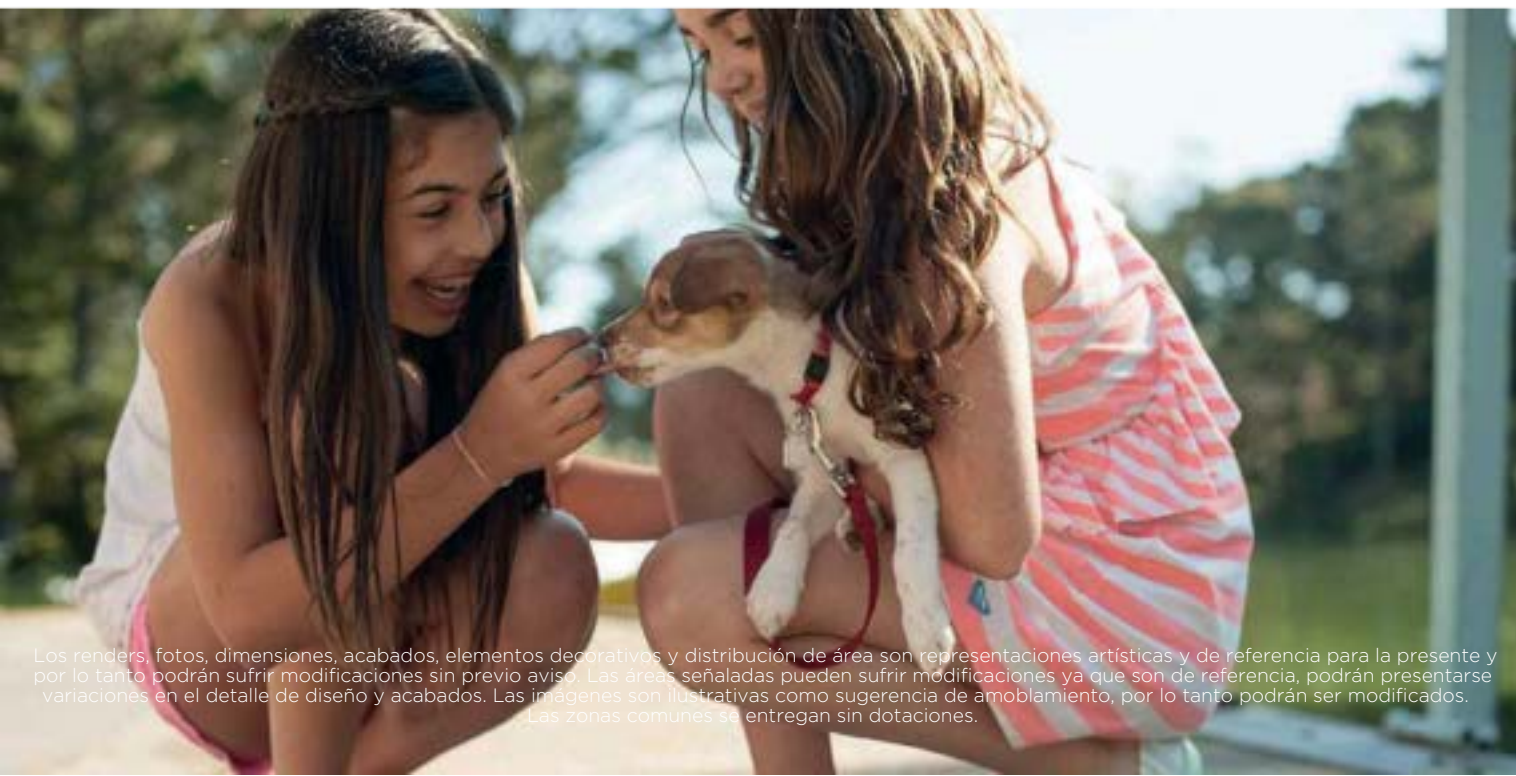
# Juegos

## Infantiles

---

Un espacio divertido para que tus hijos vivan momentos únicos con sus amigos.

---



# Pet zone

Los renders, fotos, dimensiones, acabados, elementos decorativos y distribución de área son representaciones artísticas y de referencia para la presente y por lo tanto podrán sufrir modificaciones sin previo aviso. Las áreas señaladas pueden sufrir modificaciones ya que son de referencia, podrán presentarse variaciones en el detalle de diseño y acabados. Las imágenes son ilustrativas como sugerencia de amoblamiento, por lo tanto podrán ser modificados. Las zonas comunes se entregan sin dotaciones.





*Turco*



*Cancha*

*Múltiple*

Los renders, fotos, dimensiones, acabados, elementos decorativos y distribución de área son representaciones artísticas y de referencia para la presente y por lo tanto podrán sufrir modificaciones sin previo aviso. Las áreas señaladas pueden sufrir modificaciones ya que son de referencia, podrán presentarse variaciones en el detalle de diseño y acabados. Las imágenes son ilustrativas como sugerencia de amoblamiento, por lo tanto podrán ser modificados. Las zonas comunes se entregan sin dotaciones.



## ZONAS COMUNES NO DOTADAS

Terraza para tomar el sol

Salón de niños

Terraza y zona para BBQ

Salones para clases grupales o juegos

Salón social o para Coworking

Salón para gimnasio



Los renders, fotos, dimensiones, acabados, elementos decorativos y distribución de área son representaciones artísticas y de referencia para la presente y por lo tanto podrán sufrir modificaciones sin previo aviso. Las áreas señaladas pueden sufrir modificaciones ya que son de referencia, podrán presentarse variaciones en el detalle de diseño y acabados. Las imágenes son ilustrativas como sugerencia de amoblamiento, por lo tanto podrán ser modificados. Las zonas comunes se entregan sin dotaciones.





— Apartamentos disponibles *en torre 3* —



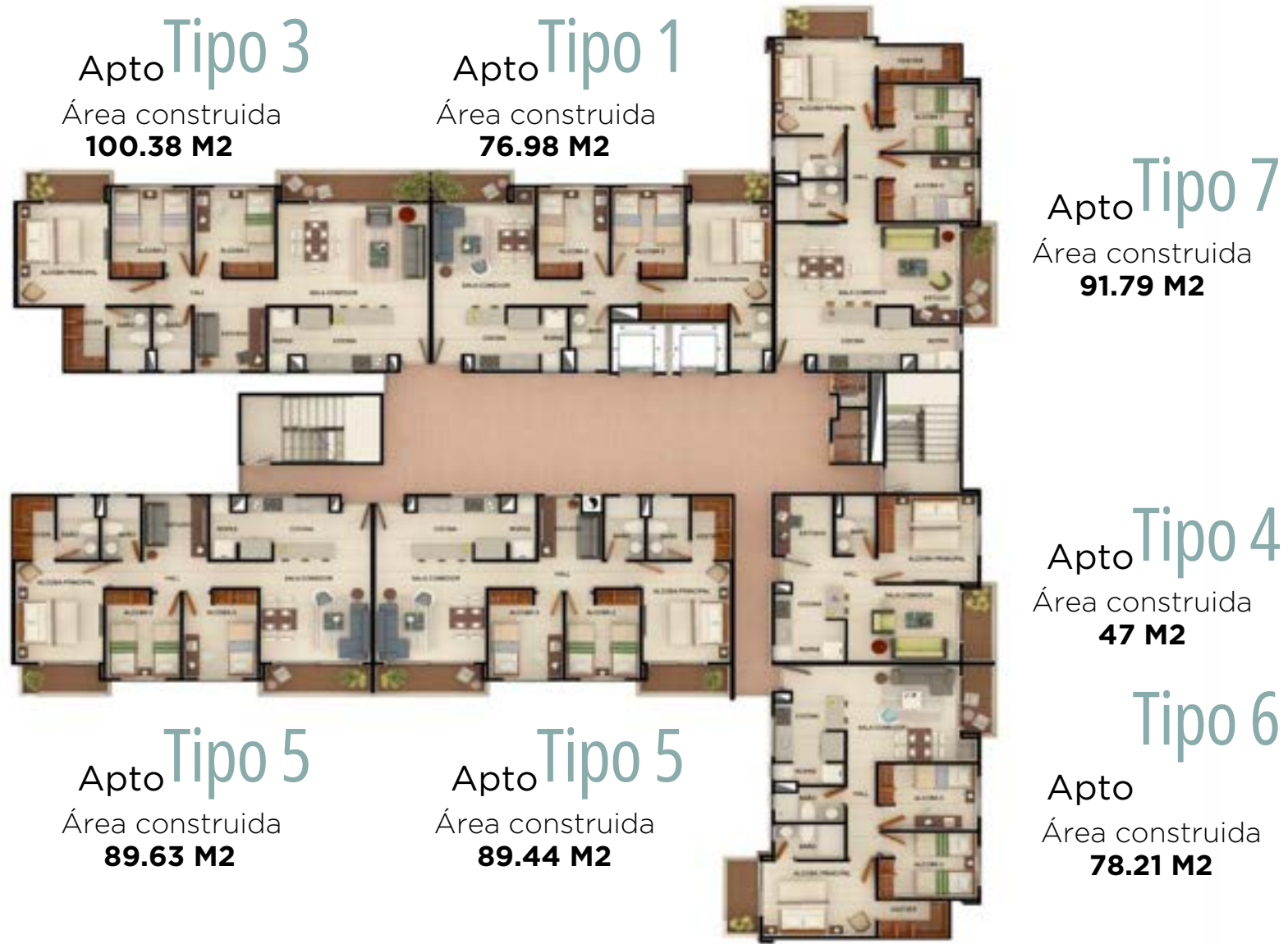
Los renders, fotos, dimensiones, acabados, elementos decorativos y distribución de área son representaciones artísticas y de referencia para la presente y por lo tanto podrán sufrir modificaciones sin previo aviso. Las áreas señaladas pueden sufrir modificaciones ya que son de referencia, podrán presentarse variaciones en el detalle de diseño y acabados. Las imágenes son ilustrativas como sugerencia de amoblamiento, por lo tanto podrán ser modificados



## EXTERIOR

# Torre 3

Planta Típica



EXTERIOR

## INTERIOR

Los renders, fotos, dimensiones, acabados, elementos decorativos y distribución de área son representaciones artísticas y de referencia para la presente y por lo tanto podrán sufrir modificaciones sin previo aviso. Las áreas señaladas pueden sufrir modificaciones ya que son de referencia, podrán presentarse variaciones en el detalle de diseño y acabados. Las imágenes son ilustrativas como sugerencia de amoblamiento, por lo tanto podrán ser modificados



# Apto Tipo 4

Área construida **47 M2**



# Apto Tipo 5

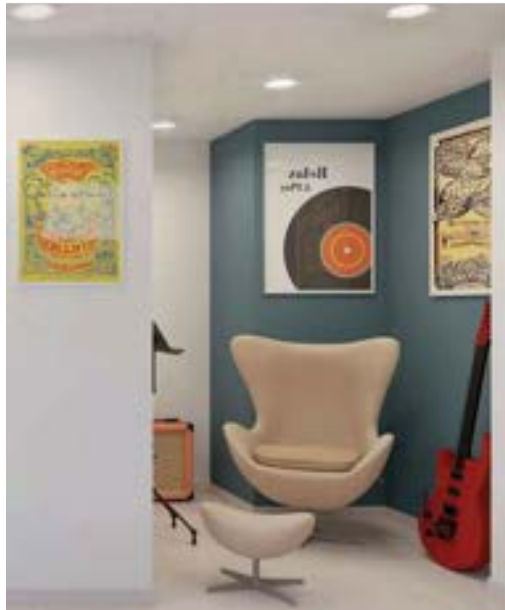
Área construida **89.44 M2**



Los renders, fotos, dimensiones, acabados, elementos decorativos y distribución de área son representaciones artísticas y de referencia para la presente y por lo tanto podrán sufrir modificaciones sin previo aviso. Las áreas señaladas pueden sufrir modificaciones ya que son de referencia, podrán presentarse variaciones en el detalle de diseño y acabados. Las imágenes son ilustrativas como sugerencia de amoblamiento, por lo tanto podrán ser modificados



# *Espacio Personalizable*





# Apartamento disponible en torre 2

Apto  
Tipo 3

Área construida  
**100.38 M2**



3 HABITACIONES



2 BAÑOS



1 VESTIER



1 ESPACIO  
PERSONALIZABLE



2 BALCONES



Los renders, fotos, dimensiones, acabados, elementos decorativos y distribución de área son representaciones artísticas y de referencia para la presente y por lo tanto podrán sufrir modificaciones sin previo aviso. Las áreas señaladas pueden sufrir modificaciones ya que son de referencia, podrán presentarse variaciones en el detalle de diseño y acabados. Las imágenes son ilustrativas como sugerencia de amoblamiento, por lo tanto podrán ser modificados



# Urbanismo





# ¡REFIERE Y GANA!

## Referido #1

Si eres **vecino o visitante**  
por cada referido efectivo ganas

**\$1.000.000\***

## Referido #2

Si eres **comprador,**  
por cada referido ganas

**\$1.500.000\***

Si **recompras,**  
por cada compra efectiva ganas

**\$3.000.000\***







 **RUAGROUP**





@santafedevarsovia

www.santafedevarsovia.com

Sala de negocios  
**Ibagué**

Carrera 6 Sur # 66 - 40

Sala de negocios  
*Bogotá*

Calle 74 # 11 - 61

3223931753

 **RUAGROUP**